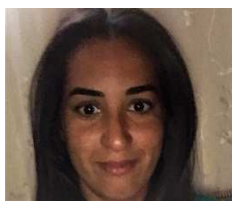




CATHY
DOS SANTOS



FERROUDJA
KACI



FARIDA
CHOUAKRIA

COLLÈGE SAINT EXUPÉRY ANNÉE 2019-2020



LAURENT
DROUGLAZET



CAROLE
RAHIER



CONSEIL D'ADMINISTRATION

Lieu de **concertation** entre l'administration du collège, les enseignants, les parents d'élèves élus, les représentants des collectivités locales et le personnel de l'établissement; son rôle concerne entre autres:

- La gestion du fonctionnement de l'établissement et des moyens mis à la disposition de nos enfants et des enseignants, l'organisation de la restauration.
- La validation des projets tels que la mise en place de l'aide aux élèves, les projets pédagogiques.

L'APEIV VOUS REPRÉSENTE AUX CONSEILS D'ADMINISTRATION DEPUIS PLUS DE 20 ANS

CONSEIL DE CLASSE

Il est composé du principal, de son adjoint ou du CPE, des professeurs de la classe, des représentants des élèves et **des représentants des parents d'élèves**.

Les **parents d'élèves** représentent un véritable **lien** entre les professeurs et l'administration du collège d'une part, et les familles d'autre part. Ils s'informent sur la vie de la classe et cherchent, avec le conseil de classe, des solutions aux éventuelles difficultés.



NATHALIE
HUGONI



MICHEL
RAHIER

L'APEIV, VOUS REPRÉSENTE EFFICACEMENT :

- Dans différentes commissions (comité hygiène et sécurité, commission éducative, conseils de discipline, Comité d'Education à la santé et à la Citoyenneté ...)
- Dans le suivi des remplacements de professeurs absents,
- Lorsque votre enfant rencontre des problèmes de violence, de harcèlement au collège ou sur le chemin du collège
- Au près de la ville (notamment « Espace Jeunesse »)



ALINE
JACQUEMIN



VALÉRIE
BONNET



ANNE-SOPHIE
OLIVIER

NOS CANDIDATS AU COLLEGE

| | | |
|--|--|---|
| Cathy DOS SANTOS 5 ^e 1 | Ferroudja KACI 4 ^e 4 | Farida CHOUAKRIA 6 ^e 4 |
| Laurent DROUGLAZET 5 ^e 5 | Carole RAHIER 6 ^e 1 | Nathalie HUGONI 3 ^e 3 |
| Michel RAHIER 6 ^e 1 | Aline JACQUEMIN 3 ^e 5 | Valérie BONNET 5 ^e 3, 3 ^e 3 |
| Anne Sophie OLIVIER 3 ^e 3 | Mireille BANZET 4 ^e 4 | Francine ASNAR 5 ^e 5 |



MIREILLE
BANZET



REJOIGNEZ NOUS ET N'HESITEZ PAS A NOUS CONTACTER

Cathy DOS SANTOS : 06 23 80 48 77

cathy.dossantos.college@gmail.com

www.apeiv.com

